

Проект лесовосстановления на лесном участке № 7/2024

Лесовосстановление

искусственное

(естественное, искусственное, комбинированное)

Субъект Российской Федерации

Ивановская область

Лесной район

Район хвойно-широколиственных (смешанных) лесов европейской части Российской Федерации

Характеристика местоположения лесного участка:

Лесничество	Тейковское
Участковое лесничество	Петровское
Урочище	
№ квартала	8
№ выдела	33
Площадь лесного участка, га	3.4

(исходные данные для проекта лесовосстановления: материалы обследования лесного участка при выборе способа лесовосстановления, план лесного участка, масштаб 1:10 000 прилагаются к проекту лесовосстановления)

Характеристика лесорастительных условий лесного участка:

Рельеф участка (уклон)	Ровный
Гидрологические условия (увлажнение)	Периодический застой поверхностных вод
Почва	Песчаные, свежие

Характеристика площадей лесного участка:

Вырубки

(вырубки, гари, прогалины, иные не занятые лесными насаждениями или предназначенные для лесовосстановления земли)

Характеристика вырубки:

Количество пней, тыс. штук/га	0.4
Характер и размещение оставленных деревьев и кустарников	(куртины, полосы, групповое, равномерное)
Степень задернения почвы	средняя (слабая, средняя, сильная)
Степень минерализации почвы	9 (% от площади лесного участка)

Состояние очистки от порубочных остатков и валежника (захламенность, м ³)	отсутствует (до 5 м.куб/га) а) отсутствует (до 5 м ³ /га); б) слабая (5-20 м ³ /га); в) средняя (20-50 м ³ /га); г) сильная (более 50 м ³ /га)
---	--

Категория доступности для техники:	доступная а) доступная; б) требуется узкополосная расчистка без корчевки пней; в) требуется узкополосная расчистка; г) требуется широкополосная расчистка с корчевкой пней.
------------------------------------	--

Характеристика имеющихся подроста и молодняка лесных древесных пород:

Состав пород

Средний возраст, лет	_____
Средняя высота, м	_____
Количество деревьев и кустарников	_____ тыс. штук/га
Размещение их по площади лесного участка	_____ (равномерное, неравномерное, групповое)

Состояние лесных насаждений и их оценка:

Проектируемый способ лесовосстановления:

искусственное лесовосстановление

(естественное лесовосстановление, искусственное лесовосстановление, комбинированное лесовосстановление (посев, посадка))

Обоснование проектируемого способа лесовосстановления основных лесных древесных пород восстанавливаемых лесов с учетом особенностей производства работ в различных категориях защитных лесов и особо защитных участках лесов

(для лесных участков, предназначенных для проведения лесовосстановления, на которых лесовосстановительные мероприятия осуществляются лицами, указанными в подпункте "а" пункта 6 Правил, государственными (муниципальными) учреждениями, указанными в подпункте "б" пункта 6 Правил):

ТЛУ: С бр, А2; отсутствие жизнеспособного подроста хвойных пород

Сроки и технологии (методы) выполнения работ по лесовосстановлению

(для лесных участков, предназначенных для проведения лесовосстановления, на которых лесовосстановительные мероприятия осуществляются лицами, указанными в подпункте "а" пункта 6 Правил, государственными (муниципальными) учреждениями, указанными в подпункте "б" пункта 6 Правил):

Осень 2023 года: Нарезка борозд глубиной 15-20 см на расстоянии 3,3 м трактором МТЗ-82+ПКЛ-70.
 Лето-Осень 2024 года: Ручная посадка семян под меч Колесова в дно борозды. Шаг посадки 1,21 м. Количество посадочных мест на 1 га 2504 шт. Потребность в посадочном материале на всю площадь 8514 шт. Схема смешения пород: С-С-С.

Сроки и технологии (методы) выполнения работ по агротехническим уходам

(для лесных участков, предназначенных для проведения лесовосстановления, на которых лесовосстановительные мероприятия осуществляются лицами, указанными в подпункте "а" пункта 6 Правил, государственными (муниципальными) учреждениями, указанными в подпункте "б" пункта 6 Правил):

- 1 год: агротехнический уход.
- 2 год: дополнение и агротехнический уход за лесными культурами по результатам инвентаризации.
- 3 год: агротехнический уход.

Сроки и технологии (методы) выполнения работ по лесоводственным уходам

(для лесных участков, предназначенных для проведения лесовосстановления, на которых лесовосстановительные мероприятия осуществляются лицами, указанными в подпункте "а" пункта 6 Правил, государственными (муниципальными) учреждениями, указанными в подпункте "б" пункта 6 Правил):

Уничтожение нежелательной древесно-кустарниковой растительности ручным способом по результатам инвентаризации.

Требования к используемому для лесовосстановления посадочному (посевному) материалу:

Порода	СОСНА
Вид посадочного материала	Сеянцы с закрытой корневой системой (сеянцы, саженцы с открытой (закрытой) корневой системой, селекционная категория происхождения семян, лесосеменной район)
Возраст, лет	1
Высота, см	от 8
Диаметр корневой шейки, мм	2

Характеристика посевного материала:

Порода _____
Класс качества семян _____
Селекционная категория _____
Место происхождения (лесосеменной район) _____

Требования к молоднякам, площади которых подлежат отнесению к землям, на которых расположены леса, для признания работ по лесовосстановлению завершёнными

(для лесных участков, предназначенных для проведения лесовосстановления, на которых лесовосстановительные мероприятия осуществляются лицами, указанными в подпункте "а" пункта 6 Правил, государственными (муниципальными) учреждениями, указанными в подпункте "б" пункта 6 Правил):

Порода	Сосна	
Возраст, лет	7	
Количество деревьев основных лесных древесных пород	2	тыс. штук/га
Средняя высота, м	1,2	

Объем работ по лесовосстановлению (площадь лесовосстановления, га)

(для лесных участков, предназначенных для проведения лесовосстановления, на которых лесовосстановительные мероприятия осуществляются лицами, указанными в подпункте "а" пункта 6 Правил, государственными (муниципальными) учреждениями, указанными в подпункте "б" пункта 6 Правил):

3.4

(площадь лесовосстановления, га)

Проектируемый объем работ по лесовосстановлению

(для лесных участков, предназначенных для проведения лесовосстановления, на которых лесовосстановительные мероприятия осуществляются лицами, указанными в подпункте "а" пункта 6 Правил, государственными (муниципальными) учреждениями, указанными в подпункте "б" пункта 6 Правил):

Площадь лесовосстановления, га	3.4	
количество жизнеспособных растений основных лесных древесных пород	2.5	тыс. штук /га
количество жизнеспособных растений основных лесных древесных пород на всей площади	8.51	тыс. штук

Исполнитель работ по лесовосстановлению:

Директор		Оленева Татьяна Александровна
Должность (при наличии)	подпись	(фамилия, имя, отчество - последнее при наличии)

29.03.2024

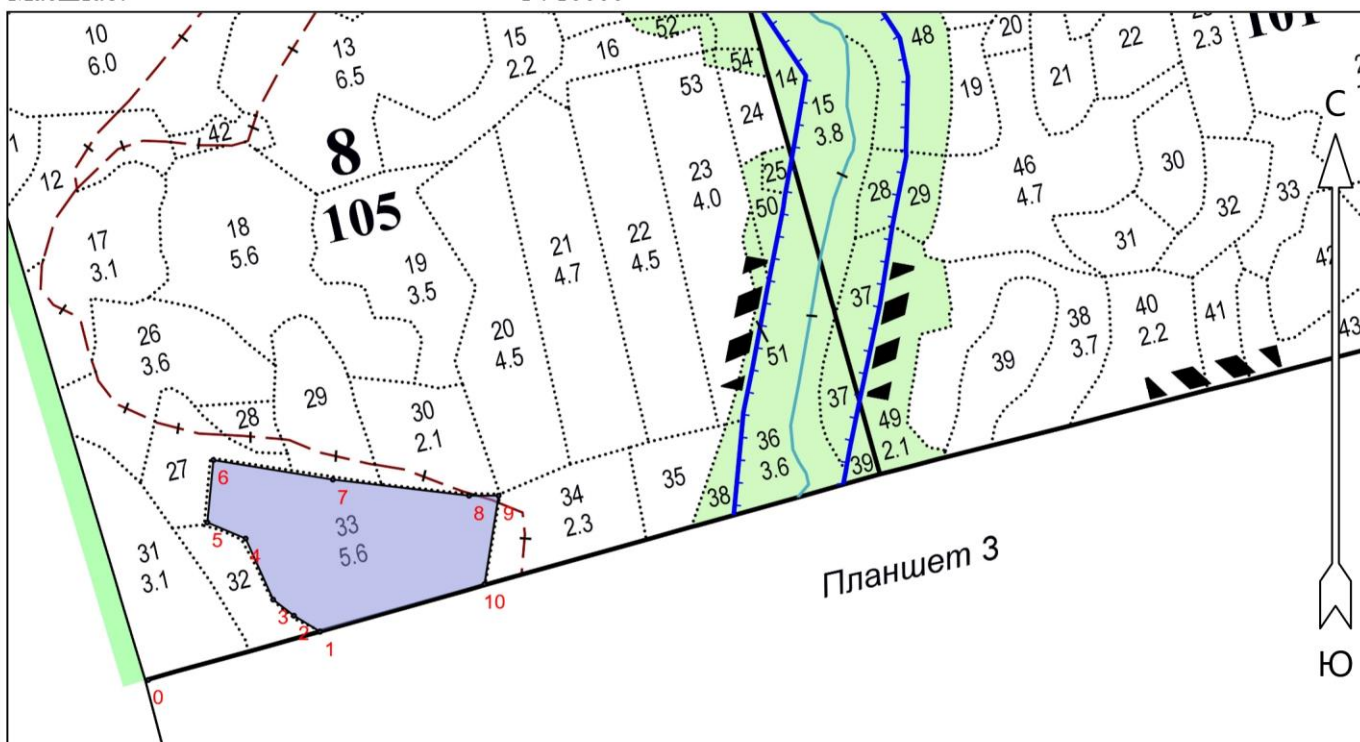
(число, месяц, год)

**ПРОЕКТ
ЛЕСОВОССТАНОВЛЕНИЯ
(создание лесных культур)
2024 г.**

Главная порода: **Сосна**
 Вид культур: **Сплошные**
 Арендатор лесного участка: **ООО "Ивановский лес"**
 Площадь участка: **5.6 га**

План участка

Лесничество (лесопарк): **Тейковское**
 Участковое лесничество: **Петровское**
 Урочище (при наличии):
 Номер(а) лесного квартала: **8**
 Номер(а) лесотаксационного выдела: **33**
 Масштаб: **1 : 10000**



Условные обозначения

Эксплуатационный участок		Неэксплуатационный участок	
--------------------------	--	----------------------------	--

Экспликация участка

Номера точек	Географические координаты		Румбы линий	Длина, м		
	Широта	Долгота				
Привязка						
0	56° 41.352'	40° 10.963'	0 - 1	СВ 74° 236		
Объект						
Категория земель	Площадь участка, га	Номера точек	Географические координаты		Румбы линий	Длина, м
			Широта	Долгота		
Основной полигон	5.6	1	56° 41.387'	40° 11.186'	1 - 2	СЗ 59° 40
		2	56° 41.398'	40° 11.152'	2 - 3	СЗ 52° 35
		3	56° 41.409'	40° 11.125'	3 - 4	СЗ 24° 89
		4	56° 41.453'	40° 11.089'	4 - 5	СЗ 67° 55
		5	56° 41.464'	40° 11.039'	5 - 6	СВ 6° 83
		6	56° 41.509'	40° 11.047'	6 - 7	ЮВ 81° 160
		7	56° 41.495'	40° 11.202'	7 - 8	ЮВ 83° 181

* - Геодезические координаты получены при помощи _____ (указывается наименование и марка прибора, с помощью которого определены геодезические координаты) в системе координат МСК-37 Ивановской области - зона 2

8	56° 41.483'	40° 11.379'	8 - 9	HOB 90°	39
9	56° 41.483'	40° 11.417'	9 - 10	HO3 9°	119
10	56° 41.420'	40° 11.399'	10 - 1	HO3 74°	226

Документ подписан электронной подписью

Сертификат: 02B9CBE10010B1C4B14DC62EB73C2B3BA8
Владелец: ООО "ИВАНОВСКИЙ ЛЕС"
Действителен: с 08.02.2024 по 08.05.2025
Кем выдан: Федеральная налоговая служба
Дата и время подписи: 01.04.2024 14:59:52